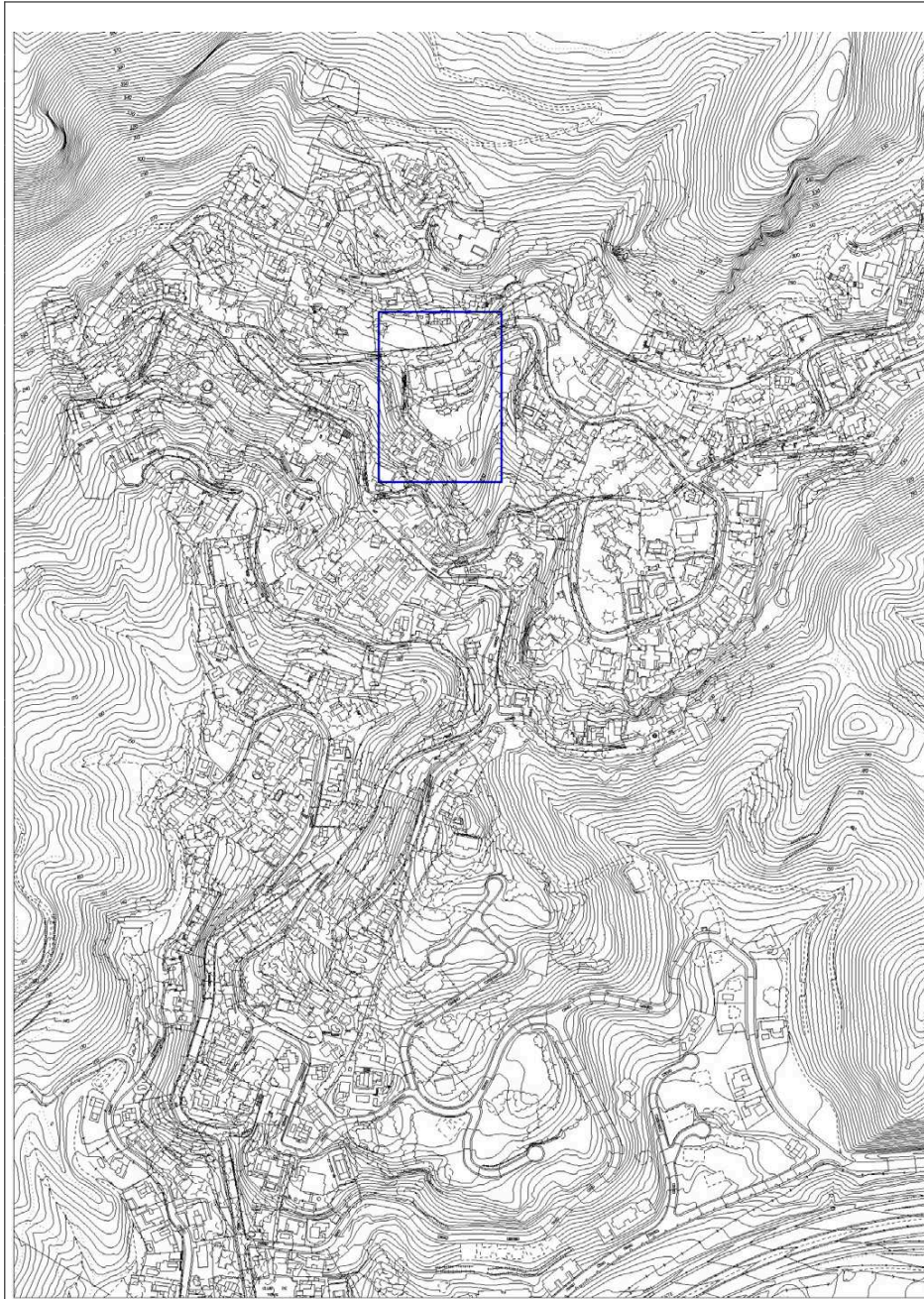


LOCALIZACION



CASTILLO DE SAN ANTÓN	Nº 11
------------------------------	--------------

LOCALIZACION

Situación	C/ Las Palmeras, nº 51
Zona	Palo (Pinares de San Antón)
Propiedad	Particular

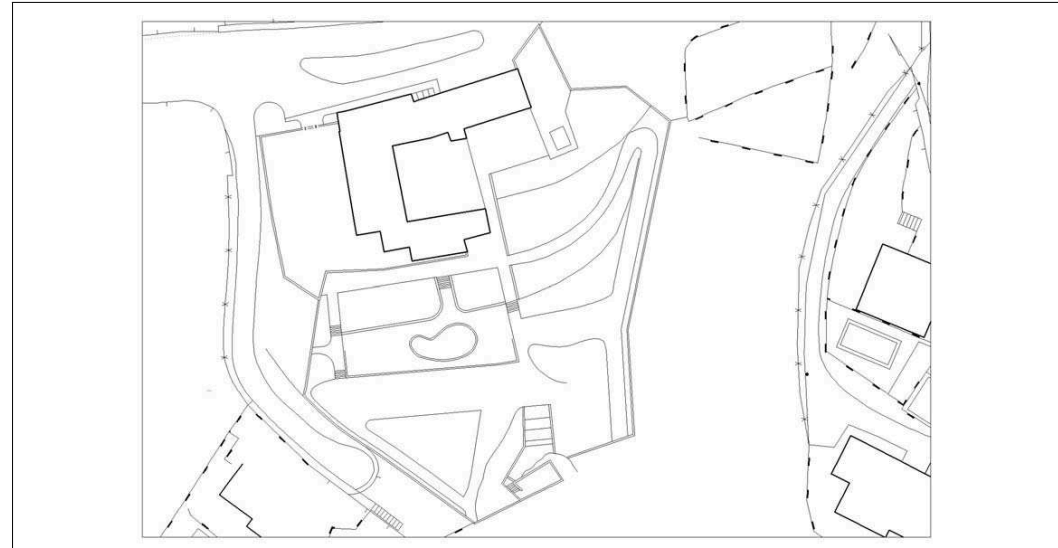
DESCRIPCION

Origen	Terrenos otorgados en 1496 para construcción de una ermita dedicada a San Antón.
Estructura	Se divide en tres niveles y ambientes diferenciados que se separan por altos setos: uno superior, prolongación de porches de la edificación principal, una intermedia que alberga una piscina y una inferior, de mayor superficie que se cierra mediante cerrada vegetación que ocupa los límites, creando un espacio muy recogido. En el extremo un sistema de muretes y sinuosas escalinatas nos conducen a un mirador que nos descubre su privilegiada posición y vistas sobre toda la ciudad.
Especies	Nº de Ejemplares catalogados: 91 Nº de Especies catalogadas: 15
Ejemplares Emblemáticos	Ficus nitida Conjunto ejemplares Pinus halepensis

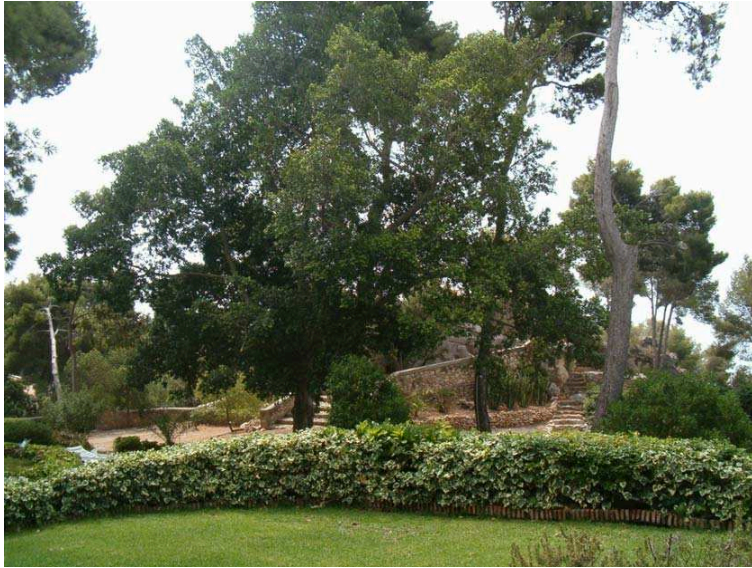
VALORACION

Localizado en una de las estribaciones salientes del Monte San Antón representa un ejemplo de jardín paisajista, que recrea diversos ambientes y busca la sorpresa hasta descubrir las vistas que permite disfrutar desde su mirador.

EMPLAZAMIENTO



FOTOGRAFIAS DETALLE

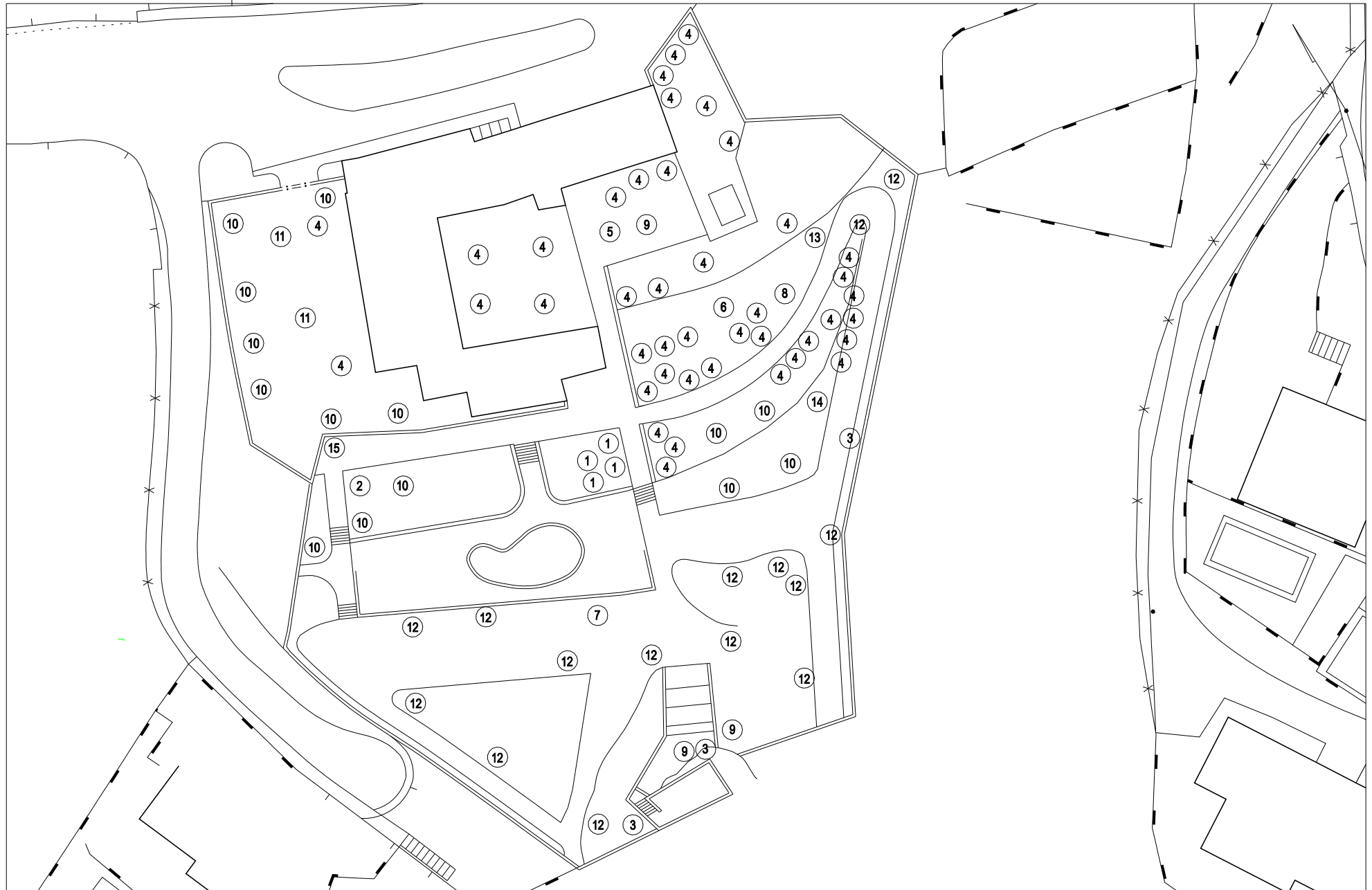


BIENES ARBÓREOS

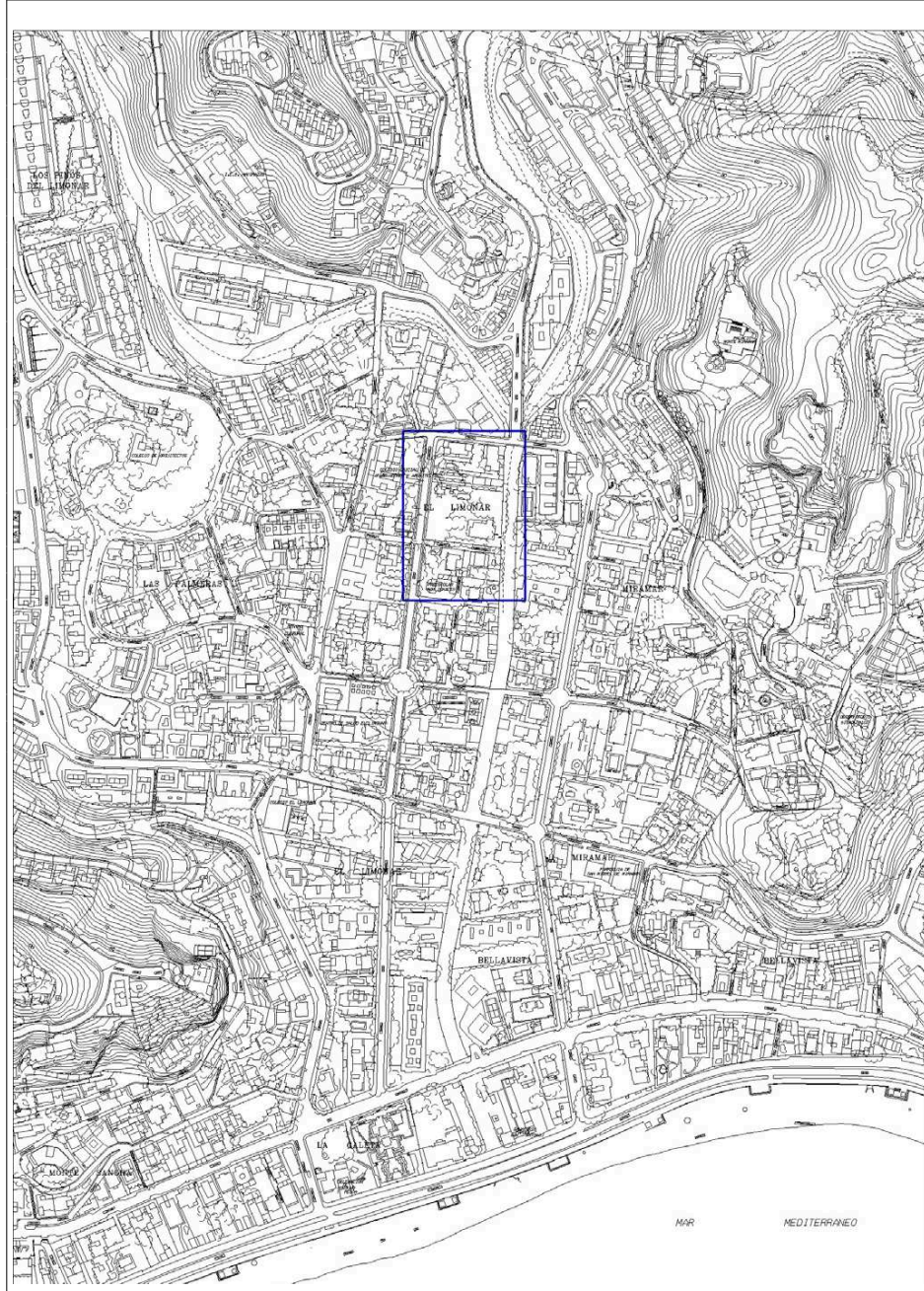
- 1 Casuarina equisetifolia
- 2 Cercis siliquastrum
- 3 Ceratonia siliqua
- 4 Cupressus sempervirens
- 5 Dombeya cayeuxii
- 6 Ficus carica
- 7 Ficus nitida
- 8 Jacaranda mimosaeifolia
- 9 Olea europaea
- 10 Phoenix canariensis
- 11 Phoenix dactylifera
- 12 Pinus halepensis
- 13 Punica granatum
- 14 Schinus molle
- 15 Yucca elephantipes

PLANTA escala 1:400

FINCA CASTILLO DE SAN ANTON



LOCALIZACION



LIMONAR 40	Nº 12
-------------------	--------------

LOCALIZACION

Situación	Paseo de Limonar, nº 38
Zona	Limonar
Propiedad	Particular

DESCRIPCION

Origen	Principios del Siglo XX
Estructura	La localización de la edificación en una esquina de la parcela genera una importante superficie de jardín, enfatizando el carácter señorial y de representación de las villas, hotelitos, surgidos tras la parcelación realizada por José María de Sancha. Jardín de carácter instrumental, superpone una estructura ortogonal de caminos peatonales con un recorrido que permite el acceso de vehículos hasta el acceso principal.
Especies	Nº de Ejemplares catalogados: 64 Nº de Especies catalogadas: 23
Ejemplares Emblemáticos	Magníficos ejemplares de Araucaria. Conjunto de Phoenix Canariensis y Washingtonias

VALORACION

Ejemplo representativo de jardines de la burguesía malagueña, que refleja el esplendor y carácter optimista de la ciudad en la época de su construcción.

EMPLAZAMIENTO



FOTOGRAFIAS DETALLE



BIENES ARBÓREOS

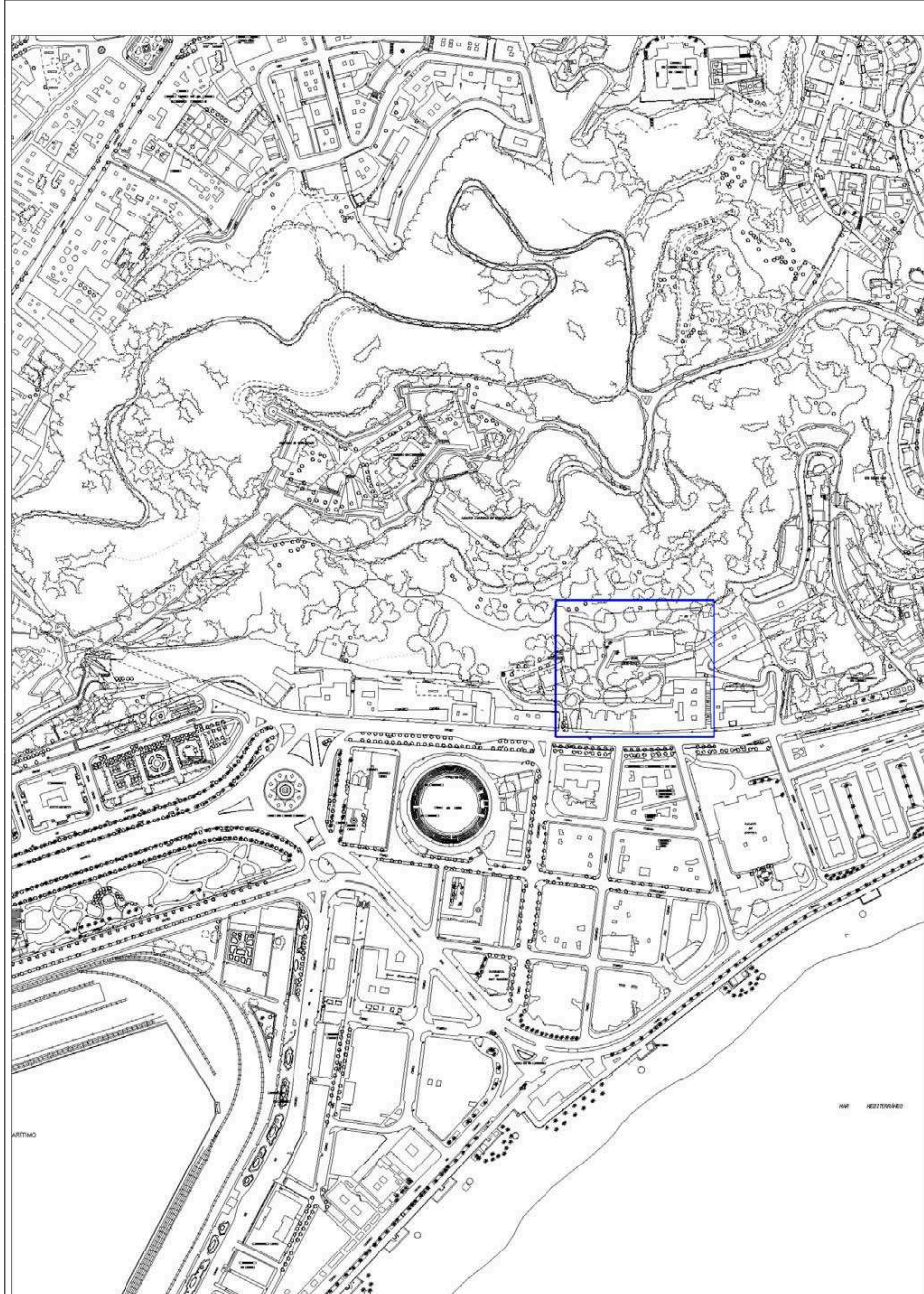
- 1 *Araucaria columnaris*
- 2 *Araucaria bidwillii*
- 3 *Arecastrum romanzoffiana*
- 4 *Bambusa vulgaris*
- 5 *Chorisia speciosa*
- 6 *Citrus aurantium*
- 7 *Cocculus laurifolius*
- 8 *Cupressus sempervirens*
- 9 *Cycas revoluta*
- 10 *Ficus elastica*
- 11 *Howea forsteriana*
- 12 *Ligustrum lucidum*
- 13 *Livistona australis*
- 14 *Phoenix canariensis*
- 15 *Phoenix dactylifera*
- 16 *Phoenix reclinata*
- 17 *Pinus halepensis*
- 18 *Plumeria rubra*
- 19 *Rhapis humilis*
- 20 *Strelitzia nicolai*
- 21 *Washingtonia filifera*
- 22 *Washingtonia robusta*
- 23 *Yucca elephantipes*

PLANTA escala 1:400

PASEO DEL LIMONAR 40



LOCALIZACION



VILLA SAN PEDRO	Nº 13
------------------------	--------------

LOCALIZACION

Situación	Paseo de Reding, nº 35
Zona	Malagueta
Propiedad	Particular-Institución religiosa

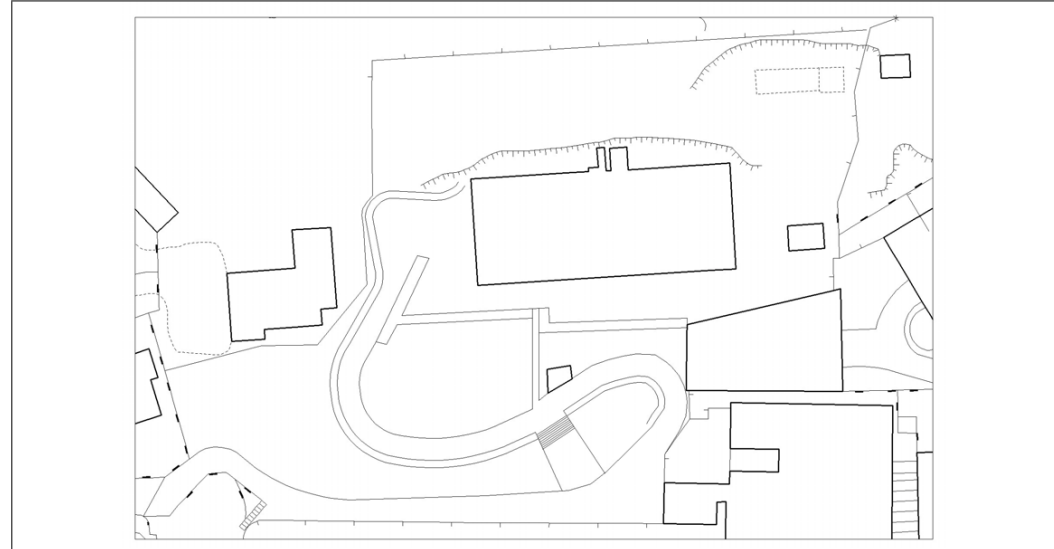
DESCRIPCION

Origen	
Estructura	Jardín escalonado, de espíritu romántico, con alta densidad de vegetación, trazado de escalinatas y caminos apoyados en paratas condicionado por el vial que permite un acceso rodado hasta la edificación situada en el punto más alto de la finca.
Especies	Nº de Ejemplares catalogados: 59 Nº de Especies catalogadas: 6
Ejemplares Emblemáticos	Ceratonia Siliqua

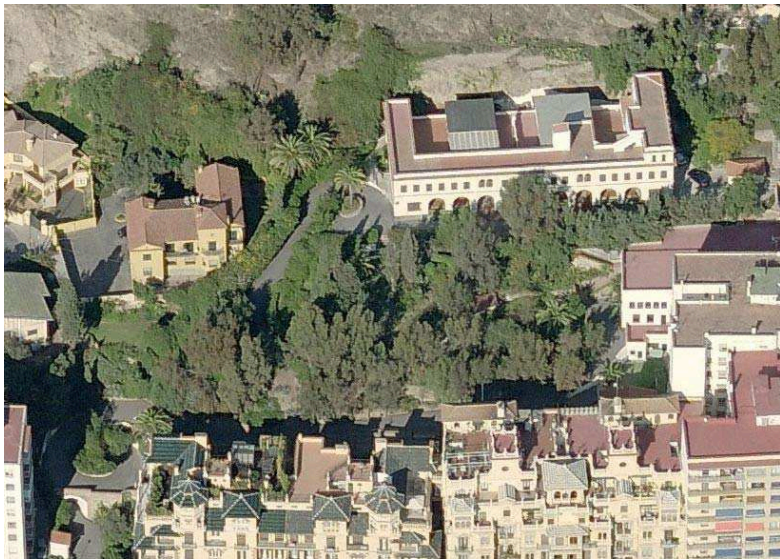
VALORACION

Su singular localización entre edificaciones en altura, a pie del Monte Gibralfaro, lo convierte en un enclave de recogimiento y aislamiento singular en la zona.

EMPLAZAMIENTO



FOTOGRAFIAS DETALLE



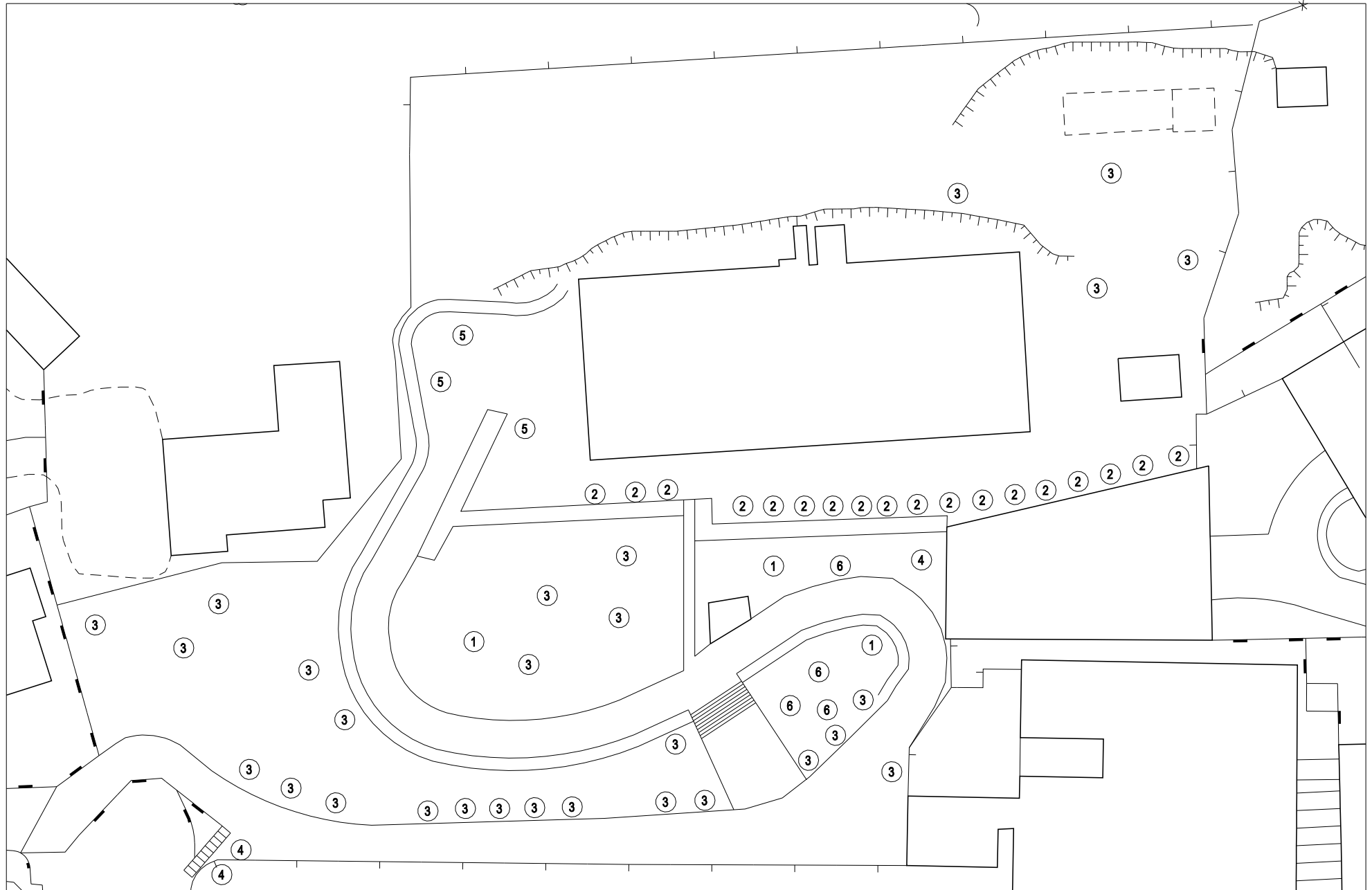
BIENES ARBÓREOS

- 1 *Ceratonia siliqua*
- 2 *Cupressus sempervirens*
- 3 *Eucalyptus camaldunensis*
- 4 *Phoenix canariensis*
- 5 *Phoenix dactylifera*
- 6 *Yucca elephantipes*



PLANTA escala 1:400

VILLA SAN PEDRO



LOCALIZACION



CEMENTERIO INGLÉS	Nº 14
--------------------------	--------------

LOCALIZACION

Situación	Avda. de Priés, nº 1
Zona	Malagueta
Propiedad	

DESCRIPCION

Origen	1829. Cementerio anglicano
Estructura	La necrópolis constituye un espacio aproximadamente rectangular dispuesto en el desnivel de una ladera salvado mediante terrazas. Un serpenteante camino entre una exuberante vegetación conduce hasta una explanada donde se dispone la capilla. Desde el inicio fue concebido como un jardín botánico en bancales mirando hacia el mar, y aún hoy, pese a su deterioro, sigue mostrando un primitivo espíritu romántico.
Especies	Nº de Ejemplares catalogados: Nº de Especies catalogadas:
Ejemplares Emblemáticos	

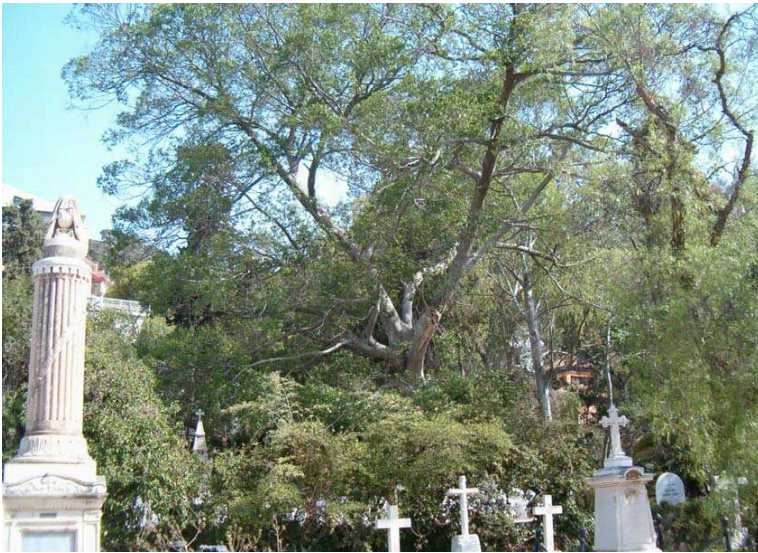
VALORACION

Su presencia nos traslada a un momento floreciente de la industria y comercio de la ciudad de Málaga. Responde a un sistema de jardines en plataformas a pie de los Montes Gibralfaro y Sancha que se reprodujo en villas privadas del Avda de Priés y Paseo de Reding.

EMPLAZAMIENTO



FOTOGRAFIAS DETALLE



BIENES ARBÓREOS

- 1 *Acacia* sp
- 2 *Acacia dealbata*
- 3 *Casuarina equisetifolia*
- 4 *Ceratonia siliqua*
- 5 *Cupressus sempervirens*
- 6 *Eucalyptus camaldulensis*
- 7 *Ficus microcarpa*
- 8 *Grevillea robusta*
- 9 *Jacaranda mimosaeifolia*
- 10 *Olea europaea*
- 11 *Phoenix canariensis*
- 12 *Pinus canariensis*
- 13 *Pinus halepensis*
- 14 *Schinus molle*
- 15 *Thuya orientalis*
- 16 *Yucca elephantipes*

PLANTA escala 1:500

CEMENTERIO INGLES



INDICE DE TOPONIMOS

NOMBRE CIENTÍFICO	NOMBRE COMÚN
<i>Acacia dealbata</i>	Mimosa fina
<i>Acacia horrida</i>	Espina dulce
<i>Acacia retinoides</i>	Mimosa
<i>Acer negundo</i>	Arce
<i>Acer pseudoplatanus</i>	Falso plátano
<i>Ailanthus altissima</i>	Ailanto
<i>Albizia julibrissim</i>	Acacia de Constantinopla
<i>Albizia lophanta</i>	Albizia
<i>Annona cherimolia</i>	Chirimoyo
<i>Araucaria bidwillii</i>	Araucaria australiana
<i>Araucaria columnaris</i>	Araucaria
<i>Araucaria heterophylla</i>	Pino de Norfolk
<i>Archontophoenix alexandrae</i>	Palma alejandra
<i>Archontophoenix cunninghamiana</i>	Palma de Cunningham
<i>Arecastrum romanzoffiana</i>	Palmera reina
<i>Bambusa vulgaris</i>	Bambú
<i>Beaucarnea recurvata</i>	Nolina. Pata de elefante
<i>Brachychiton acerifolius</i>	Brachichito rojo
<i>Brachychiton diversitolum</i>	Brachichiton
<i>Brachychiton populneum</i>	Brachichiton
<i>Brahea armata</i>	Palmera azul
<i>Broussonetia papyrifera</i>	Morera del papel
<i>Butia capitata</i>	Palmera de la jalea
<i>Butia yatay</i>	Palma yatay
<i>Buxus balearica</i>	Boj
<i>Carissa grandiflora</i>	Ciruelo de Natal
<i>Carya illinoensis</i>	Pacana, nogal americano
<i>Carya pecan</i>	Pacana
<i>Caryota mitis</i>	Palmera de cola de pescado

NOMBRE CIENTÍFICO	NOMBRE COMÚN
<i>Casuarina cunninghamiana</i>	Casuarina
<i>Casuarina equisetifolia</i>	Casuarina
<i>Catalpa bignonioides</i>	Catalpa
<i>Catha edulis</i>	Cat
<i>Cedrus deodara</i>	Cedro del Himalaya
<i>Cercis siliquastrum</i>	Arbol del amor
<i>Celtis australis</i>	Almez, almencino
<i>Ceratonía siliqua</i>	Algarrobo
<i>Chamaedorea erumpens</i>	Chamadorea
<i>Chamaedorea humilis</i>	Chamadorea
<i>Chamaedorea metallica</i>	Chamadorea
<i>Chamaedorea zeifrizii</i>	Chamadorea
<i>Chamaerops humilis</i>	Palmito
<i>Chorisia speciosa</i>	Chorisia, árbol botella
<i>Citrus aurantium</i>	Naranja amargo
<i>Citrus limón</i>	Limonero
<i>Citrus nobilis</i>	Mandarino
<i>Citrus reticulata</i>	Mandarino
<i>Coccothrinax crinita</i>	Guamito
<i>Cocculus laurifolius</i>	Cóculo
<i>Criobotrya japónica</i>	
<i>Cupressus lusitanica</i>	Ciprés mexicano
<i>Cupressus macrocarpa</i>	Ciprés de Monterrey
<i>Cupressus sempervirens</i>	Ciprés común
<i>Cycas circinalis</i>	Cica elegante
<i>Cycas revoluta</i>	Cica
<i>Datura arborea</i>	Datura
<i>Diospyros kaki</i>	Caqui
<i>Diospyros virginiana</i>	Caqui de Virginia

INDICE DE TOPONIMOS

NOMBRE CIENTÍFICO	NOMBRE COMÚN
<i>Dizygotheca elegantissima</i>	Falsa aralia
<i>Dombeya cayeuxii</i>	Dombeya
<i>Dracaena draco</i>	Drago
<i>Dracaena terminalis</i>	Dársena kiwi
<i>Dypsis lutescens</i>	Palmera amarilla
<i>Elaeodendron capense</i>	Azafrán bastardo
<i>Encephalartos villosus</i>	Encefalarto
<i>Eriobotrya japonica</i>	Nisperero del Japón
<i>Eucaliptus camaldulensis</i>	Eucalipto rojo
<i>Eucaliptus globulus</i>	Eucalipto blanco
<i>Eucaliptus sp</i>	Eucalipto
<i>Erythea armata</i>	Palmera azul
<i>Erytrina caffra</i>	Arbol coral
<i>Feijoa sellowiana</i>	Guayabo del Brasil
<i>Ficus benjamina</i>	Benyamina
<i>Ficus carica</i>	Higuera
<i>Ficus elastica</i>	Arbol del caucho
<i>Ficus lyrata</i>	Higuera de hoja de lira
<i>Ficus macrophylla</i>	Higuera australiana
<i>Ficus microcarpa, retusa</i>	Laurel de indias
<i>Ficus rubiginosa</i>	Higuera herrumbrosa
<i>Firmiana simples</i>	Esterculia
<i>Furcraea selloa marginata</i>	Furcrea
<i>Grevillea robusta</i>	Arbol del fuego
<i>Howea forsteriana</i>	Kentya
<i>Jacaranda mimosaeifolia</i>	Jacaranda
<i>Jubaea chilensis</i>	Palma chilena
<i>Juglans regia</i>	Nogal
<i>Juniperus oxicedrus</i>	Enebro
<i>Justicia adhatoba</i>	Adatoda
<i>Lagerstroemia indica</i>	Arbol de Júpiter

NOMBRE CIENTÍFICO	NOMBRE COMÚN
<i>Laurus nobilis</i>	Laurel
<i>Ligustrum japonicum</i>	Aligustre
<i>Ligustrum lucidum</i>	Aligustre
<i>Livingstonia australis</i>	Livistona de Australia
<i>Livingstonia chinensis</i>	Livistona de abanico
<i>Livingstonia decipiens</i>	Palmera de cintas
<i>Livingstonia nitida</i>	Livistona
<i>Livingstonia saribus</i>	Livistona
<i>Macadamia ternifolia</i>	Nuez australiana
<i>Magnolia grandiflora</i>	Magnolio
<i>Mangifera indica</i>	Mango
<i>Melia azedarach</i>	Melia, cinamomo
<i>Morus sp</i>	Morera
<i>Murraya paniculata</i>	Naranja jazmín
<i>Myrtus communis</i>	Mirto
<i>Olea europaea</i>	Olivo
<i>Persea americana</i>	Aguacate
<i>Phoenix canariensis</i>	Palmera canaria
<i>Phoenix dactylifera</i>	Palmera datilera
<i>Phoenix reclinata</i>	Palmera de Senegal
<i>Phoenix roebelenii</i>	Palmera de Roebelen
<i>Phoenix rupicola</i>	Palma de las rocas
<i>Phoenix sp</i>	Palmera
<i>Phyllostachis nigra</i>	Bambú negro
<i>Pinus canariensis</i>	Pino canario
<i>Pinus halepensis</i>	Pino carrasco
<i>Pinus pinea</i>	Pino piñonero
<i>Pittosporum tobira</i>	Pitosporo
<i>Pittosporum undulatum</i>	Pitosporo
<i>Platanus acerifolia</i>	Plátano de sombra
<i>Platanus hispánica</i>	Plátano de sombra

INDICE DE TOPONIMOS

NOMBRE CIENTÍFICO	NOMBRE COMÚN
<i>Platanus orientalis</i>	Plátano de sombra
<i>Plumeria rubra</i>	Plumaria
<i>Podocarpus neriifolia</i>	Podocarpus
<i>Populus alba</i>	Alamo blanco
<i>Prunus amygdalus</i>	Almendro
<i>Prunus cerasifera</i>	Ciruelo silvestre
<i>Ptychosperma elegans</i>	Palma solitaria
<i>Punica granatum.</i>	Granado
<i>Pyracantha sp</i>	Piracanta
<i>Quercus faginea</i>	Quejigo
<i>Quercus ilex</i>	Encina
<i>Quercus robur</i>	Roble común
<i>Rhapis excelsa</i>	Palmera bambú
<i>Robinia pseudoacacia</i>	Falsa acacia
<i>Roystonea regia</i>	Palmera real
<i>Sabal palmetto</i>	Sabal de Carolina
<i>Sabal umbraculifera</i>	Sabal de Santo Domingo
<i>Salix caprea</i>	Sauce
<i>Sanchechia nobilis</i>	Sanchechia
<i>Schinus molle</i>	Falsa pimienta
<i>Schotia latifolia</i>	Arbol fucsia
<i>Sterculia coccinea</i>	Esterculia
<i>Strelitzia nicolai</i>	Ave del paraíso gigante
<i>Syagrus romanzoffiana</i>	Coco plumoso
<i>Tetraclinis articulata</i>	Ciprés de Cartagena
<i>Thuya orientalis</i>	Tuya
<i>Tilia platyphyllos</i>	Tilo
<i>Trachycarpus fortunei</i>	Palmera de fortune
<i>Triptrinax acanthocoma</i>	Palmera de Buruti
<i>Ulmus minor</i>	Olmo
<i>Washingtonia filifera</i>	Palmera de California

NOMBRE CIENTÍFICO	NOMBRE COMÚN
<i>Washingtonia robusta</i>	Palmera mexicana
<i>Yucca elephantipes</i>	Yuca
<i>Zamia furfuracea</i>	Zamia